



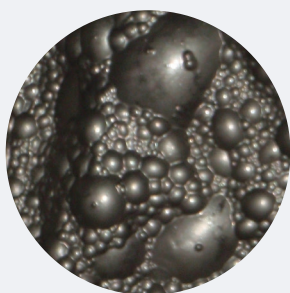
### Minerais d'argent

Les minéraux argentifères les plus courants récupérés par la flottation sont la galène argentifère, l'argent natif, l'argentite ( $\text{Ag}_2\text{S}$ ) et la tétraédrite ((Cu,Fe,Ag)  $\text{Sb}_4\text{S}_3$ ). Souvent, ces minéraux flottent avec les métaux de base comme le cuivre et les sulfures de plomb ou sont le principal minéral visé (la tétraédrite).

Les dithiophosphates à base d'aryle (à base crésylique ou phénylique) ou d'alkyle améliore la récupération des minéraux d'argent libre et d'une minéralisation non associée à des minéraux de sulfure de métal de base particuliers. Le comportement à la flottation des minéraux d'argent est normalement meilleur à un pH naturel, car la chaux a tendance à déprimer les minéraux d'argent lors de la flottation.

L'utilisation du carbonate de sodium en vue d'élever le pH est un autre moyen suggéré pour modifier le pH. Les alkyldithiophosphates sont utilisés lorsqu'une forte sélectivité envers les minéraux d'argent est requise.

Lorsque l'argent est associé à des minéraux de sulfure de métal, les pratiques de flottation normalement utilisées pour flotter ces sulfures particuliers permettront aussi de récupérer les valeurs d'argent.



---

**Les collecteurs Danafloat™ suivants sont à envisager lors de l'examen préalable à la flottation des minerais d'argent.**

Danafloat™ 068

Danafloat™ 070

Danafloat™ 123

Danafloat™ 233

Danafloat™ 245

Danafloat™ 468

Danafloat™ 571